

# PROTOCOLO DE TRANSPARENCIA

A magnifying glass with a black handle is positioned over a large, circular technical diagram. The diagram features concentric circles, radial lines, and various markings, resembling a precision instrument or a technical drawing. The background is a light gray with faint white lines and dots, suggesting a digital or technical environment.

AÑO 2022

**ímazu**<sup>®</sup>  
MÁSTILES Y BANDERAS

PRODUCCIONES TEXTILES  
SOPORTES PUBLICITARIOS

[www.imazu.es](http://www.imazu.es)

# Somos transparentes

## Somos transparentes, accesibles y cercanos

Imazu cuenta con recursos mecánicos, materiales y humanos para crear una industria que provee al mercado de decoraciones textiles para infinidad de usos.

Por este motivo, nuestra organización se compromete cada día en la actualización de los procesos, con el fin de garantizar el éxito en cualquier proyecto, mejorar la calidad y contribuir a ser lo más transparentes posibles.

Esta es una de las razones, por la que ponemos a disposición de la ciudadanía la información sobre nuestra entidad, las personas que lo componen, los servicios prestados y la financiación que recibimos.

Cuando en una empresa se van cumpliendo objetivos y creciendo, es nuestra misión mostrar las cuentas, garantizando una respuesta clara, detallada y transparente del destino de la solidaridad que se nos confía, trabajando en todo momento con profesionalidad y rigor.

A través del menú "Transparencia" de nuestra página web podrá acceder a toda la información pública de esta entidad.

Siempre rigiéndonos por la Ley Canaria 12/2014 de 26 de diciembre, de Transparencia y Acceso a la Información Pública.

Cumplimos con la legislación vigente en la materia, es nuestra premisa, pero además ampliamos la información con todo detalle de nuestra labor y seguir informando a cualquier persona o entidad interesada.

Desde Imazu, entendemos que la transparencia es una **responsabilidad compartida de todos los miembros que componemos la organización**, y en la que todos estamos implicados, practicando todas las normas de comunicación y saber hacer por nuestra parte.

En nuestra sección de "Transparencia" encontrarás información sobre nuestros estatutos, las personas que forman parte de nuestra organización, nuestros presupuestos y cuentas anuales, y también podrás conocer nuestra memoria anual, donde se recogen las principales actividades, con fotografías que las ilustran, que realizamos cada año con los fondos que recibimos.



# Portal de Transparencia



A través de la nuestra página web y el enlace: <https://www.imazu.es/portal-transparencia>, se puede acceder a todas las acciones que desarrollamos a lo largo del año. Cumplimos con la actual Ley Canaria de Transparencia, estableciendo el mapa actual de obligaciones establecidas en la Ley, para entidades privadas.

Seguimos la siguiente estructura, siguiendo lo establecido en la Ley Canaria 12/2014 de 26 de diciembre:

## 01 INSTITUCIONAL

Información institucional

- Misión
- Valores

## 02 NORMATIVA APLICABLE A LA ENTIDAD:

- Fundaciones
- Fiscalidad
- Laboral
- Transparencia

## 03 ORGANIZATIVA:

- Organigrama
- Equipo

## 04 ECÓNOMICO-FINANCIERO:

- Cuentas anuales
- Contratos

## 05 CONVENIOS Y ENCOMIENDAS DE GESTIÓN:

- Convenios:
- Encomiendas de gestión:

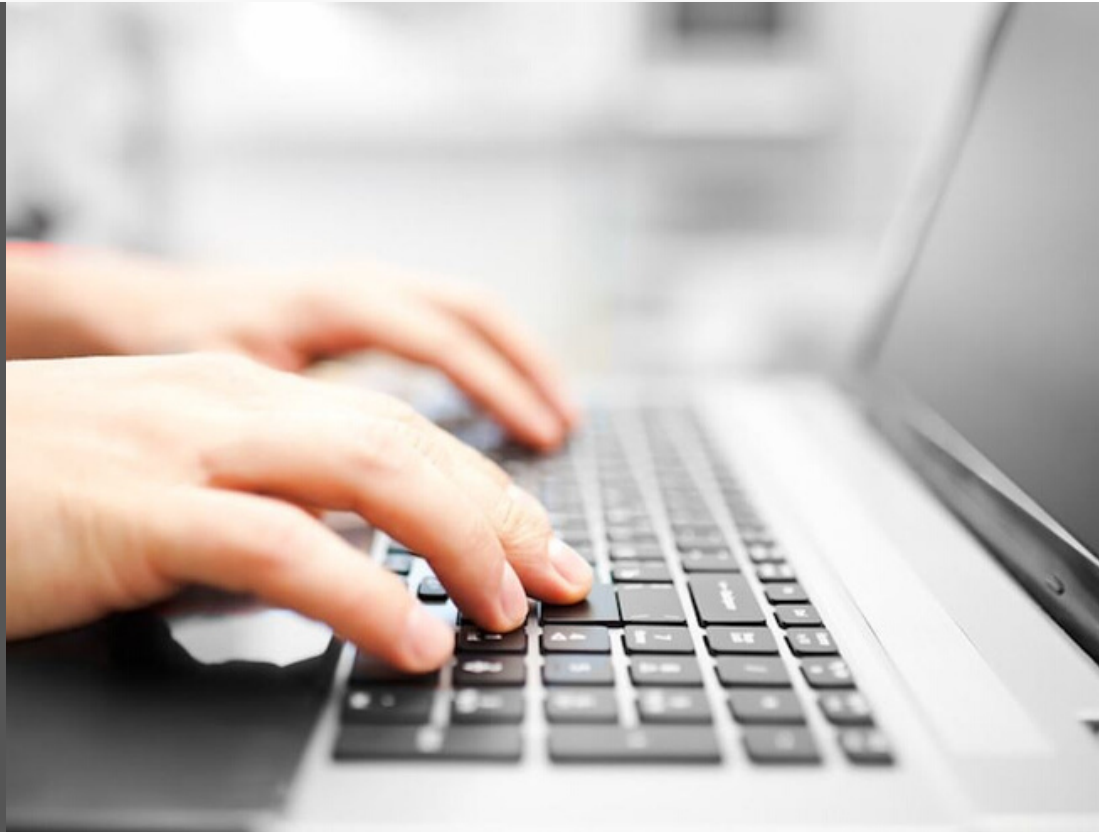
## 06 AYUDAS Y SUBVENCIONES:

- Relación de ayudas recibidas:  
Año 2021  
Año 2022

# Acceso a la información

iMAZU, mantendrá en la medida de lo posible la información actualizada, no obstante, cualquier persona podrá solicitar documentación adicional, tal como se indica en la normativa. La persona interesada en obtener más información deberá contactar por los siguientes medios:

- 1.- Por correo electrónico a la siguiente dirección: [info@imazu.es](mailto:info@imazu.es)
- 2.- Por medio de la web en contacto.
- 3.- De forma presencial o a través de correo postal, en nuestra sede central iMAZU en C/Ronda de los Llanos, 3 Polígono Industrial Paracuellos del Jarama, 28860 Paracuellos del Jarama (Madrid).



# Gracias

Imazu, recoge dicha información cada semestre, para asegurar su actualización y se compromete a la difusión de cualquier dato, consulta o sugerencia que se le requiera, para mejorar la transparencia por nuestra parte.

Tenemos el compromiso de ser una empresa con Responsabilidad Social Corporativa, por lo que nos relacionamos con claridad con los usuarios, empresas y la sociedad en general.

Imazu, somos responsables con la sociedad.



PRODUCCIONES TEXTILES  
SOPORTES PUBLICITARIOS



## Oficina Madrid

C./Ronda de los Llanos, 3  
Pol. Ind Paracuellos del Jarama  
28860 Paracuellos del Jarama  
Madrid (España)

## Oficina Canarias

Ctra.Hoya Fría, 3 Nave 1  
Pol. Ind Mayorzgo  
38110 Sta. Cruz de Tenerife  
Islas Canarias (España)



## Teléfono Madrid

+34 911 591 981

## Teléfono Canarias

+34 922 230 973



## Web

[www.imazu.es](http://www.imazu.es)



## Mail

[info@imazu.es](mailto:info@imazu.es)

